



MATERIAL
Stahl.

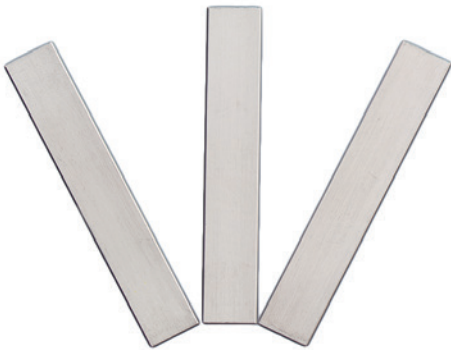
FUNKTIONEN UND ANWENDUNGEN
Blattfedern GN 374 stellen ein ideales, praktisch verschleißfreies Verbindungsglied zwischen Teilring und Spindel bzw. Bundbuchsen dar. GN 264 (siehe Seite 612) Gravierte Skalenringe, Schäfte und Bezugsflansche GN 268 (siehe Seite 613) Die Bezugsflansche werden mit dem Drehknopf kombiniert, s. Zeichnung
Blattfedern gewährleisten beim Verstellen der Spindel die sichere Mitnahme des Teilrings, ohne die Einstellmöglichkeit des Ringes bei stehender Welle zu beeinträchtigen.



MATERIAL
Duroplast (PF), schwarz, glänzend.

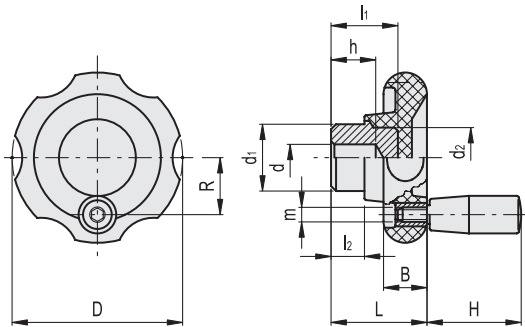
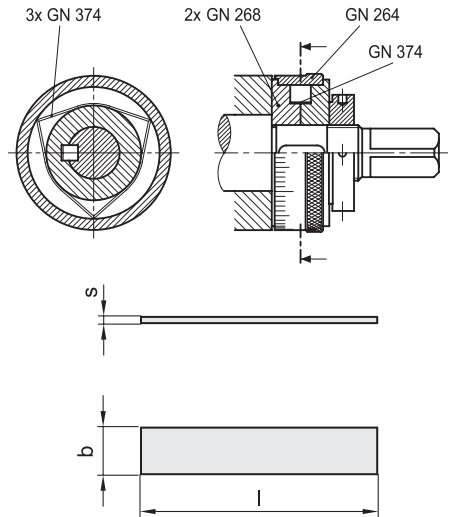
DREHBARER GRIFF
I.281+x (siehe Seite 572) aus Kunststoff, Duroplast (PF).

STANDARDAUSFÜHRUNG
Stahlnabe brüniert, vorgebohrt.



ELESA Original design

Skalensatz



Code	Artikelnummer	s	b	l	⚖
GN.26276	GN 374-0.3-10	0.3	10	21	1
GN.26277	GN 374-0.4-10	0.4	10	29	1
GN.26278	GN 374-0.6-10	0.6	10	45	3
GN.26279	GN 374-0.8-10	0.8	10	60	4

Code	Artikelnummer	D	dh9	d-0.1	L	B	l1	l2	d1	d2	h	H	m	R	⚖
74431	VL.140/80+I	82	-	6	40	19	23	12	24	20	15	40	M6	26	180
74521	VL.140/100+I	99	8	-	44	20	31	14	36	30	22	50	M8	32	385
74621	VL.140/130+I	129	8	-	47	22	30	13	40	40	20	65	M8	43	585

Einstellelemente